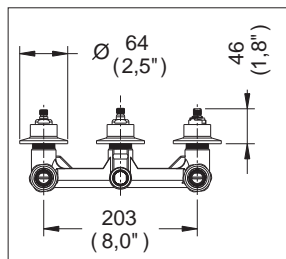
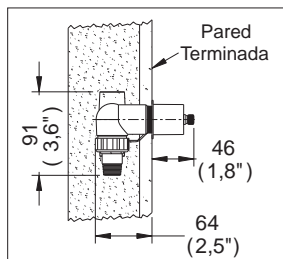


## Mezcladora para Regadera E-40, E-40-II, E-40-AQ

### Ensamble Básico para Empotrar Triple para Tina o Regadera



Medidas Referenciales



Acot.mm.(pulg)

### Despiece

NA

Mod.	Descripción
1 Rv-331	O'ring 2-013
2 Rh-1264	Extensión para Cuerpos de Empotrar
3 Sh-262	Val-Vex I Izquierdo
4 Rh-127	O'ring 2-018
5 Rh-126	Torre Contratuerca Chica
6 Sh-130	Jgo. Chapetón Master s/Emp.
7 Sh-264	Val-Vex Central
8 Rh-021	Niple Unión Cuerpo Triple
9 Rh-022	Tuerca Cople Cuerpo Triple
10 Sh-1012	Val-Vex V Grande
11 Sh-265	Kit Refacción Val-Vex II Grande

#### Nota:

E-40 Val-Vex I (Sh-262) y Chapetón Master  
 E-40-II Val-Vex V (Sh-1012) y Chapetón Master  
 E-40-AQ Val-Vex V (Sh-1012) sin Chapetones  
 E-40-S Val-Vex V (Sh-1012) y Chapetón Master en Satín

Anteriormente Val-Vex II (Sh-265), solo para Mod. E-40-II, E-40-AQ, E-40-S

Val-Vex V (10), Sustituye a Val-Vex II (11)

4 Rh-127	O'ring 2-018
5 Rh-126	Torre Contratuerca Chica
11 Sh-265	Kit Refacción Val-Vex II Grande

### Características y Datos Técnicos

Cuerpo Empotrable para Roscar  
 Val-Vex I Izquierdo por Compresión  
 Val-Vex Central Izquierdo por Compresión  
 Val-Vex V Izquierdo y Derecho de Discos  
 Cerámicos a 1/4 Vuelta

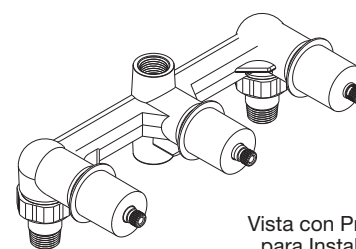
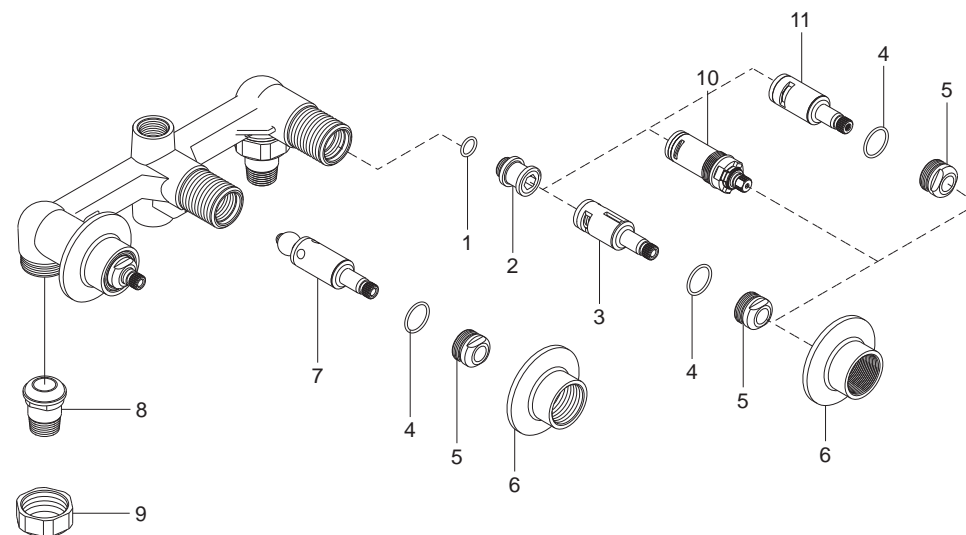
**Material:**  
 Latón Bajo en Plomo

**Conexión:**  
 1/2"-14 NPT

**Presión de Trabajo:**  
 Pmin= 0,2 kg/cm<sup>2</sup> (2,84 PSI)  
 Pmax= 6,0 kg/cm<sup>2</sup> (85,34 PSI)

\*Los productos ilustrados pueden sufrir cambios sin previo aviso en su aspecto o partes, como resultado de los procesos de mejora continua a que están sujetos, sin implicar mayor responsabilidad de la fábrica.

### Despiece



Vista con Protector para Instalación